

## BORSA İSTANBUL

BİST 100 endeksi günü %0,48 yükselişle 9.672,75 puandan tamamladı. BİST 100 endeksi gün içinde en düşük 9.562,36 en yüksek ise 9.690,44 seviyesinden işlem gördü. Toplam işlem hacmi ise 87,0 milyar TL düzeyinde gerçekleşti.

En fazla işlem gören sektör endeksi 31,5 milyar TL ile BİST MALİ endeksi olurken, en fazla değer kazanan sektör endeksi %2,91 ile BİST SPOR endeksi oldu. En fazla değer kaybeden sektör endeksi ise -%0,39 ile BİST ORMAN, KAĞIT, BASIM endeksi oldu.

XU100 endeksi içerisinde işlem gören 56 hissenin fiyatı yükselirken, 39 hissenin fiyatı düşmüştür. 5 hissenin ise fiyatı değişmedi.

Borsa İstanbul'un toplam işlem hacmi bir önceki işlem gününe göre %11,23 düşüşle (-11,0 milyar TL) 87,0 milyar TL oldu. 5 günlük ortalama işlem hacmi 97,0 milyar TL düzeyinde gerçekleşirken son gün işlem hacmi ortalamaya göre %10,28 düşüş kaydetmiştir.

## PİYASA GÜNDEMİ

Bugün yurtdışı piyasalarının çok büyük bir kısmı Noel tatili nedeniyle kapalı olacak. Açık olanlarda ise çok işlem hacminin aşırı düşük olması bekleniyor. Bu nedenle globalde veri akışı sakin. Yeni yıla girmeye sayılı günler kala Fed'in geçen haftaki açıklamalarının ardından denge arayışı sürerken küresel hisse senetleri ve Dolar güçleniyor.

Dün akşam sürpriz bir kararla toplanan Asgari Ücret Tespit Komisyonu, 2025 yılı için geçerli olacak asgari ücretin %30 artışla net 22.104€'ye çıkarılmasına karar verdi. Artış oranı piyasa beklentileriyle uyumlu. Piyasa için asgari ücret artış oranı çok önemliydi. Çünkü, %30'un üzerindeki herhangi bir artış enflasyon hedeflerinden sapma anlamına gelecekti. Bunun da doğal bir sonucu olarak ilk olası faiz indirimi beklentilerinin ötelenmesine neden olacaktı. Yarın yapılacak TCMB/PPK faiz kararı toplantısı öncesinde açıklanan artış oranı, Merkez Bankasının elini rahatlatmış olabilir. Bu nedenle bankacılık sektörü hisseleri öncülüğünde borsada yükselişle açılış olasılığı artmış görünüyor. BİST100 endeksi için teknik olarak 9800 ile bugün 9950'den geçen kısa vadeli düşüş trendini de kritik direnç hattı olarak takip ediyoruz.

## DÖVİZ PİYASASI

	Son	Gün %	Haf.%	Ay %
USDTRY	35,1727	-0,05	0,53	1,89
EURTRY	36,7243	-0,08	-0,02	1,83
GBPTRY	44,2850	0,01	-0,50	2,16
EURUSD	1,0405	-0,01	-0,80	-0,74
GBPUSD	1,2540	0,04	-1,33	-0,41

## DÖVİZ SEPETLERİ

	Son	Gün %	Haf. %	Ay %
Döviz Sepeti	35,8915	0,25	0,15	1,31
Dolar Endeksi (DXY)	108,1230	0,08	1,09	0,59

## TAHVİL PİYASASI

Tahvil Faizleri	Son	Ö.Gün	Ö.Haf.	Ö.Ay
TL Referans Faiz	49,3%	49,3%	49,2%	49,3%
Türkiye 2 Yıllık	40,0%	40,0%	39,7%	39,5%
Türkiye 10 Yıllık	25,2%	25,0%	26,1%	24,8%
Almanya 10 Yıllık	2,3%	2,3%	2,2%	2,2%
ABD 2 Yıllık	4,3%	4,4%	4,3%	4,3%
ABD 10 Yıllık	4,6%	4,6%	4,4%	4,3%
ABD10y 2y Farkı	24,0bp	24,0bp	14,8bp	4,8bp

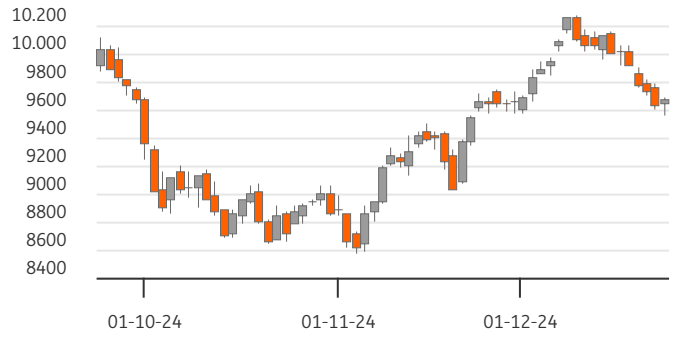
## EMTİA PİYASASI

Emtia	Son	Gün %	Haf. %	Ay %
Altın Ons	2.617,1	0,24	-1,01	-3,59
Gümüş Ons	29,6	0,01	-2,84	-5,05
Brent	73,1	0,77	0,18	-2,01
Gram Altın	2.959,7	0,23	-0,48	-1,53

## BORSA İSTANBUL ENDEKSLERİ

Performans	Kapanış	İşlem Hacmi	Gün %	Haf. %	Ay %	Yb %
BİST-100	9.673	60.508.724.964	0,5	-3,4	1,3	29,5
BİST-30	10.549	43.671.248.800	0,4	-3,8	0,1	31,5
BİST Sanayi	12.900	31.203.302.796	0,4	-2,9	2,2	11,9
BİST Banka	13.899	12.723.956.203	1,2	-3,4	-1,2	59,4
BİST Tüm	11.232	87.009.027.635	0,4	-3,3	1,9	31,0
Son ve Önceki Dönem	Son	Ö. Haf	Ö. Ay	Yılbaşı	Ö. Yıl	
Yab.Takas Oranları (%)	36,99	37,14	36,78	37,95	38,34	

## BİST 100 ENDEKSİ



## BİST-100 EN ÇOK DÜŞENLER

	Değ.%	Kapanış	Hacim		Hacim	Kapanış	Değ.%
MPARK	-4,79	358,00	246,8	ASELS	2.573	72,65	0,83
OBAMS	-4,41	50,90	340,1	KRDMD	1.072	28,46	1,07
PAPIL	-2,53	13,11	82,1	OYAKC	1.050	23,92	4,73
KCAER	-2,11	13,93	71,5	ULKER	821	109,40	3,40
SISE	-2,03	43,38	2.171,9	CIMSA	772	45,06	2,46

## BİST-100 PARA GİRİŞİ

	Değ.%	Kapanış	Hacim		Hacim	Kapanış	Değ.%
FENER	5,77	42,52	530,2	THYAO	4.415	285,50	-0,17
OYAKC	4,73	23,92	1.049,8	ISCTR	4.133	13,04	1,48
KTLEV	4,23	55,50	285,7	YKBNK	3.290	28,42	0,64
EKGYO	3,89	13,36	2.032,5	EREGL	2.877	24,86	-0,40
ULKER	3,40	109,40	820,5	ASELS	2.573	72,65	0,83

## BİST-100 EN ÇOK YÜKSELENLER

	Değ. %	Kapanış	Hacim		Hacim	Kapanış	Değ. %
FENER	5,77	42,52	530,2	THYAO	4.415	285,50	-0,17
OYAKC	4,73	23,92	1.049,8	ISCTR	4.133	13,04	1,48
KTLEV	4,23	55,50	285,7	YKBNK	3.290	28,42	0,64
EKGYO	3,89	13,36	2.032,5	EREGL	2.877	24,86	-0,40
ULKER	3,40	109,40	820,5	ASELS	2.573	72,65	0,83

## BİST-100 HACMİ EN YÜKSEKLER

	Değ. %	Kapanış	Hacim		Hacim	Kapanış	Değ. %
FENER	5,77	42,52	530,2	THYAO	4.415	285,50	-0,17
OYAKC	4,73	23,92	1.049,8	ISCTR	4.133	13,04	1,48
KTLEV	4,23	55,50	285,7	YKBNK	3.290	28,42	0,64
EKGYO	3,89	13,36	2.032,5	EREGL	2.877	24,86	-0,40
ULKER	3,40	109,40	820,5	ASELS	2.573	72,65	0,83

BİST-100	2022/12	2023/12	2024/09	3 Yıl Ort	Cari
F/K Oranı	6,07	8,57	9,54	8,1%	9,06
PD/DD Oranı	1,55	1,23	1,69	1,5%	1,80
Net Kar Marjı	10,3%	11,1%	9,2%	10,2%	26,0
Aktif Karlılığı	6,1%	5,2%	4,1%	5,1%	9,5
Özsermaye Karlılığı	32,7%	25,0%	22,6%	26,7%	25,8

Endeks ve Döviz Sözleşmeleri	Gün %	Açık Pozis. (AP)	AP Değ.
F_XU0301224	0,43	420.633	-3.792
F_XAUUSD1224	-0,10	81.437	7.694
F_USDTRY1224	-0,15	1.085.481	-28.540
F_EURUSD1224	0,13	25.590	-2.799
F_EURTRY1224	-0,14	5.718	-312

Ülke	Endeks	Kapanış	Gün %	Haf.%	Ay %
ABD	S&P 500	6.040	1,1%	-0,2%	1,2%
	DOW 30	43.297	0,9%	-0,4%	-2,3%
	NASDAQ	20.031	1,3%	-0,4%	5,4%
Fransa	CAC40	7.283	0,1%	-1,1%	0,4%
Almanya	DAX	19.849	-	-2,0%	2,7%
İngiltere	FTSE	8.137	0,4%	-0,7%	-1,5%
Japonya	NIKKEI 225	39.037	-0,3%	-0,8%	2,0%



## BİST ENDEKSLERİ DESTEK DİRENÇ - HAREKETLİ ORTALAMA - PERFORMANS TABLOSU

Endeks	Kapanış	Destekler		Pivot	Dirençler		Hareketli Ortalamalar			Performans			
		Destek 2	Destek 1		Direnç 1	Direnç 2	5 HO	20 HO	50 HO	Gün. %	Haf. %	Aylık %	Yıllık %
XU100	9.672,75	9.513,77	9.593,26	9.641,85	9.721,34	9.769,93	9.740,94	9.882,79	9.394,44	0,5%	-3,4%	1,3%	28,0%
XU050	8.538,30	8.397,40	8.467,85	8.510,72	8.581,17	8.624,04	8.592,98	8.732,54	8.315,06	0,5%	-3,3%	1,0%	27,5%
XU030	10.549,33	10.367,30	10.458,31	10.515,40	10.606,41	10.663,50	10.635,05	10.847,14	10.356,10	0,4%	-3,8%	0,1%	28,5%
XUSIN	12.900,23	12.713,22	12.806,73	12.874,42	12.967,93	13.035,62	12.962,06	13.101,01	12.550,22	0,4%	-2,9%	2,2%	12,0%
XUMAL	11.500,21	11.293,30	11.396,75	11.453,36	11.556,81	11.613,42	11.577,85	11.732,43	10.913,39	0,7%	-3,1%	1,4%	42,6%
XBANK	13.899,20	13.614,91	13.757,05	13.837,21	13.979,35	14.059,51	13.990,18	14.354,42	13.263,35	1,2%	-3,4%	-1,2%	51,8%

## BİST 30 HİSSELERİ DESTEK DİRENÇ - HAREKETLİ ORTALAMA - PERFORMANS TABLOSU

Hisse	Kapanış	Destekler		Pivot	Dirençler		Hareketli Ortalamalar			Performans			
		Destek 2	Destek 1		Direnç 1	Direnç 2	5 HO	20 HO	50 HO	Gün. %	Haf. %	Aylık %	Yıllık %
AKBNK	60,25	58,38	59,32	59,88	60,82	61,38	60,86	62,41	56,33	1,6%	-3,9%	-0,6%	60,5%
ALARK	90,60	89,00	89,80	90,55	91,35	92,10	93,13	97,04	92,76	-0,4%	-7,6%	-6,0%	3,9%
ASELS	72,65	69,72	71,18	72,32	73,78	74,92	71,03	70,08	66,15	0,8%	6,8%	6,2%	59,6%
ASTOR	106,50	101,63	104,07	106,93	109,37	112,23	105,44	99,93	90,64	-0,6%	1,5%	10,3%	19,3%
BIMAS	488,75	479,75	484,25	489,50	494,00	499,25	496,70	503,53	480,84	-0,5%	-5,0%	5,2%	61,0%
DOAS	191,20	188,53	189,87	192,23	193,57	195,93	197,66	212,16	211,28	-1,3%	-6,1%	-9,0%	-5,1%
EKGYO	13,36	12,70	13,03	13,20	13,53	13,70	13,21	13,16	11,61	3,9%	-1,8%	10,2%	88,7%
ENKAI	51,10	50,03	50,57	50,98	51,52	51,93	51,95	52,97	51,04	0,0%	-6,5%	-0,4%	50,1%
EREGL	24,86	24,30	24,58	24,84	25,12	25,38	25,20	25,80	24,99	-0,4%	-5,0%	-0,8%	19,8%
FROTO	932,50	916,17	924,33	931,67	939,83	947,17	944,40	974,38	986,47	0,2%	-4,2%	-6,8%	31,4%
GARAN	126,50	123,90	125,20	126,00	127,30	128,10	126,08	125,70	116,94	0,9%	-3,1%	5,9%	119,4%
HEKTS	3,76	3,65	3,70	3,77	3,82	3,89	3,84	4,08	3,77	1,1%	-9,0%	-1,3%	-50,0%
ISCTR	13,04	12,77	12,90	12,98	13,11	13,19	13,09	13,58	12,74	1,5%	-2,7%	-4,1%	40,7%
KCHOL	180,00	176,40	178,20	180,30	182,10	184,20	183,34	193,81	184,11	-0,3%	-7,2%	-7,4%	33,0%
KONTR	39,90	37,99	38,95	39,87	40,83	41,75	41,24	45,06	45,10	2,3%	-14,0%	-16,8%	-35,4%
KOZAL	21,72	20,91	21,31	21,65	22,05	22,39	22,60	23,02	21,28	-0,8%	-7,7%	1,5%	7,5%
KRDMD	28,46	27,54	28,00	28,34	28,80	29,14	28,27	28,30	26,83	1,1%	-4,9%	5,9%	22,1%
MGROS	495,00	475,00	485,00	490,00	500,00	505,00	499,55	504,33	462,76	1,5%	-5,5%	6,5%	49,2%
PETKM	18,15	17,82	17,98	18,21	18,37	18,60	18,43	18,74	18,56	-1,0%	-4,6%	-1,1%	0,2%
PGSUS	216,90	213,83	215,37	216,93	218,47	220,03	219,82	221,54	229,08	-0,2%	-3,8%	-1,9%	59,1%
SAHOL	94,45	89,55	92,00	93,45	95,90	97,35	94,57	95,15	88,80	2,7%	-4,5%	3,0%	53,5%
SASA	4,04	3,95	3,99	4,05	4,09	4,15	4,08	4,22	4,03	-0,2%	-5,2%	-3,1%	-16,3%
SISE	43,38	42,37	42,87	43,61	44,11	44,85	43,05	41,98	40,71	-2,0%	5,3%	6,5%	-5,2%
TCELL	92,05	89,72	90,88	91,52	92,68	93,32	93,01	92,56	89,25	1,5%	-3,9%	1,9%	72,4%
THYAO	285,50	281,33	283,42	285,33	287,42	289,33	288,25	292,68	284,18	-0,2%	-4,1%	2,1%	22,5%
TOASO	194,50	188,90	191,70	194,00	196,80	199,10	189,14	198,66	195,96	2,0%	0,1%	-6,3%	-1,3%
TTKOM	43,90	43,14	43,52	43,92	44,30	44,70	44,98	46,13	46,25	-0,8%	-6,7%	-6,0%	75,0%
TUPRS	142,50	140,23	141,37	142,53	143,67	144,83	144,40	148,83	146,93	-0,6%	-4,0%	-2,7%	12,5%
ULKER	109,40	101,40	105,40	109,10	113,10	116,80	108,24	113,12	115,13	3,4%	-3,1%	5,9%	43,8%
YKBNK	28,42	27,75	28,09	28,29	28,63	28,83	28,73	30,06	27,55	0,6%	-3,8%	-2,7%	44,9%





## BİST 30 HİSSELERİ TEMEL VERİLER

Hisse	Çarpanlar		Piy.Değ.(Mn USD)		Karlılık				Büyüme			Borç.	YP
	F/K	PD/DD	Cari	Son Bilanço Dönemi	Aktif Karlılık	Özser. Karlılık	FAVÖK Marjı	Net Kar Marjı	Net Satış Çeyrek	FAVÖK Çeyrek	Net Kar Çeyrek	Net Borç /FAVÖK	Net Poz. (Mn USD)
AKBNK	6,51	1,36	8.924	9.396	1,7%	15,7%	-	28,8%	-5,3%	-	-17,3%	-	519
ALARK	7,97	0,71	1.123	1.205	0,2%	0,4%	16,1%	62,4%	-1,3%	68,5%	609,2%	-	-136
ASELS	36,21	2,67	9.437	7.925	3,9%	7,1%	23,2%	9,2%	13,0%	0,8%	-12,0%	1,68	733
ASTOR	14,46	5,80	3.028	2.282	17,3%	26,7%	36,7%	34,2%	17,4%	24,6%	212,8%	-0,65	23
BIMAS	13,78	2,94	8.453	8.839	8,6%	21,2%	4,3%	3,5%	15,3%	26,4%	-3,8%	0,86	-1
DOAS	4,03	0,82	1.198	1.413	9,2%	15,6%	5,8%	0,7%	-2,6%	-58,2%	-85,9%	0,59	-103
EKGYO	15,80	0,61	1.446	1.340	2,6%	5,8%	19,7%	28,7%	72,2%	86,6%	730,6%	0,40	-
ENKAI	12,62	1,17	8.733	7.973	6,1%	7,9%	21,7%	23,4%	13,8%	-1,8%	-0,9%	-5,43	538
EREGL	9,31	0,77	4.957	5.493	3,2%	5,6%	9,3%	1,6%	-3,5%	-28,8%	-81,7%	2,91	79
FROTO	6,41	3,23	9.321	9.450	10,7%	36,2%	6,9%	6,0%	32,7%	30,3%	43,3%	2,80	-1.818
GARAN	5,49	1,76	15.134	15.080	3,2%	25,9%	-	43,9%	5,4%	-	-1,9%	-	889
HEKTS	-	4,02	903	1.105	-9,1%	-34,3%	-82,6%	-97,0%	-20,4%	-	-	-	-98
ISCTR	5,94	1,12	9.286	10.311	1,3%	13,5%	-	21,8%	-15,6%	-	-63,4%	-	-540
KCHOL	10,53	0,90	13.002	14.000	-0,1%	-0,5%	4,7%	-0,7%	7,5%	-13,3%	-	2,54	518
KONTR	54,02	5,43	739	841	6,3%	26,1%	19,7%	3,3%	1,6%	-15,9%	-81,4%	5,06	-77
KOZAL	28,88	2,50	1.981	2.181	2,2%	2,5%	30,1%	41,7%	-11,0%	-16,2%	-	-3,16	-8
KRDMD	13,58	0,67	633	616	-5,4%	-9,9%	5,3%	-6,7%	31,5%	34,4%	-	0,26	-558
MGROS	14,09	1,66	2.553	2.390	5,5%	17,0%	7,6%	4,2%	15,9%	51,5%	422,4%	-0,44	33
PETKM	2,36	0,74	1.310	1.685	-0,1%	-0,3%	-4,9%	-17,4%	-8,0%	-	-	-	-1.297
PGSUS	4,68	1,44	3.089	3.510	5,2%	20,4%	40,0%	27,0%	50,8%	98,6%	170,8%	3,53	-422
SAHOL	28,00	0,72	5.651	5.998	-0,5%	-5,4%	4,3%	-1,3%	13,1%	-44,1%	-	0,67	840
SASA	5,33	1,63	5.042	5.459	10,8%	25,1%	17,7%	21,2%	1,1%	-3,3%	12,0%	8,10	-2.730
SISE	7,19	0,74	3.785	3.873	2,0%	4,5%	7,1%	1,9%	2,6%	1,4%	-66,5%	5,71	-139
TECELL	4,68	1,16	5.768	6.144	8,6%	19,1%	42,8%	37,3%	14,7%	-7,7%	391,7%	0,29	149
THYAO	2,16	0,64	11.223	11.537	7,7%	18,5%	26,6%	23,2%	21,3%	73,5%	69,6%	2,16	-8.344
TOASO	8,09	2,20	2.770	3.161	7,0%	15,4%	1,2%	1,5%	-9,8%	-91,1%	-75,8%	-0,12	207
TTKOM	5,98	1,14	4.377	5.113	2,2%	4,7%	40,4%	2,8%	22,4%	12,2%	-19,4%	1,01	46
TUPRS	4,36	1,14	7.821	8.772	3,9%	8,7%	7,6%	3,9%	2,9%	13,5%	54,8%	-0,82	82
ULKER	6,73	1,50	1.151	1.517	6,4%	24,5%	15,9%	2,6%	18,9%	-3,4%	-62,7%	1,70	-202
YKBNK	5,76	1,26	6.838	7.662	1,2%	12,7%	-	15,1%	-5,9%	-	-29,6%	-	214

## TEMETTÜ TAKVİMİ

Kod	Piyasa Değeri (Bin TL)	Net Kar (Bin TL)	Brüt Tem. Tutarı (Bin TL)	Tem. Dağ. Oranı	Hisse Başına Brüt Tutar	Hisse Başına Net Tutar	Tem. Verimi	Tem. Dağıtım Tarihi	Tem. Ödeme Kalan Gün	Tem. Ödeme Bilgisi
PAGYO	5.541.900,00	496.166,53	249.159	6,95%	2,86	2,86	4,50%	24.12.2024	0	Taksit : 24.12.2024 - 10.07.2024
CMET	40.049.954,96	620.816,00	712.500	59,49%	8,18	7,36	1,78%	26.12.2024	2	26.12.2024
PSGYO	7.584.000,00	2.789.315,68	100.000	7,29%	0,02	0,02	1,32%	27.12.2024	3	27.12.2024
DCTTR	3.458.000,00	-51.219,68	4.431	42,41%	0,03	0,03	0,13%	31.12.2024	7	Taksit : 31.10.2024 - 31.12.2024 - 29.11.2024
MSGYO	1.885.783,45	164.335,49	99.858	8,42%	0,74	0,74	5,30%	18.03.2025	84	Taksit : 18.03.2025 - 22.01.2025 - 22.10.2024



## ŞİRKETLERDEN HABERLER

TATGD	24.12.2024 21:54 Tat Gıda Sanayi A.Ş. Bedelli Sermaye Artırımında Yeni Pay Alma Hakkı Kullanım Tarihleri <a href="#">Haberin Devamı</a>
SURGY	24.12.2024 19:02 Sur Tatil Evleri Gayrimenkul Yatırım Ortaklığı A.Ş. Payların Geri Alınmasına İlişkin Bildirim <a href="#">Haberin Devamı</a>
CEMZY	24.12.2024 18:36 Cem Zeytin A.Ş. Payların Geri Alınmasına İlişkin Bildirim <a href="#">Haberin Devamı</a>
KRVGD	24.12.2024 18:35 Kervan Gıda Sanayi Ve Ticaret A.Ş. 24.12.2024 TARİHLİ PAY GERİ ALIMI HAKKINDA, <a href="#">Haberin Devamı</a>
ADGYO	24.12.2024 18:34 Adra Gayrimenkul Yatırım Ortaklığı A.Ş. Payların Geri Alınmasına İlişkin Bildirim <a href="#">Haberin Devamı</a>
INVES	24.12.2024 18:29 Investco Holding A.Ş. %100 Bağlı Ortaklığımız REM GSYO A.Ş.'nin Girişim Sermayesi Yatırımı Olan Global Mağazacılık A.Ş. Hakkında <a href="#">Haberin Devamı</a>
LKMNH	24.12.2024 18:28 Lokman Hekim Engürüsağ Sağlık Turizm Eğitim Hizmetleri ve İnşaat Taahhüt A.Ş. Hisse Geri Alımı <a href="#">Haberin Devamı</a>
ALARK	24.12.2024 18:20 Alarko Holding A.Ş. Pay Geri Alım İşlemleri <a href="#">Haberin Devamı</a>
BIMAS	24.12.2024 18:18 BİM Birleşik Mağazalar A.Ş. Pay Geri Alım Programı SPK Başvurusu Hakkında <a href="#">Haberin Devamı</a>
HFP	24.12.2024 18:13 Hedef Portföy Yönetimi A.Ş.,Hun Yenilenebilir Enerji Üretim A.Ş. Pay Alım Satım Bildirimi Hk <a href="#">Haberin Devamı</a>
ISATR	24.12.2024 18:13 Türkiye İş Bankası A.Ş.,Türkiye Şişe ve Cam Fabrikaları A.Ş. Türkiye Şişe ve Cam Fabrikaları A.Ş. Pay Alım İşlemleri Hakkında <a href="#">Haberin Devamı</a>
GEDİK	24.12.2024 18:10 Gedik Yatırım Menkul Değerler A.Ş. 24.12.2024 tarihli pay geri alım işlemleri <a href="#">Haberin Devamı</a>
KOPOL	24.12.2024 18:10 Koza Polyester Sanayi Ve Ticaret A.Ş.,Pardus Portföy Yönetimi A.Ş. Pay Alım Satım Bildirimi Hk <a href="#">Haberin Devamı</a>
DARDL	24.12.2024 18:01 Dardanel Önentaş Gıda Sanayi Anonim Şirketi,Inveo Yatırım Holding Anonim Şirketi,Otokar Otomotiv ve Savunma Sanayi A.Ş.,Dyo Boya Fabrikaları Sanayi ve Ticaret A.Ş.,Ak Yatırım Menkul Değerler A.Ş.,Bereket Varlık Kiralama A.Ş.,Çağdaş Faktoring A.Ş.,Fibabanka A.Ş.,Merkezi Kayıt Kuruluşu A.Ş.,Nurol Varlık Kiralama A.Ş.,Nurol İnşaat Ve Ticaret A.Ş.,Birleşik İpotek Finansmanı A.Ş. Borçlanma Araçları, Yatırım Fonları ve Varant İtfâ/Kupon/Getiri/Nakdi Uzlaşî Ödeme İşlemleri <a href="#">Haberin Devamı</a>
MOGAN	24.12.2024 18:00 Mogan Enerji Yatırım Holding A.Ş. Pay Alım Satım Bildirimi <a href="#">Haberin Devamı</a>
ULKER	24.12.2024 17:29 Ülker Bisküvi Sanayi A.Ş. Pay Alım Satım Bildirimi <a href="#">Haberin Devamı</a>
MARGYO	24.12.2024 16:32 Martı Gayrimenkul Yatırım Ortaklığı A.Ş.,Etiler Gıda Ve Ticari Yatırımlar Sanayi Ve Ticaret A.Ş.,Merkezi Kayıt Kuruluşu A.Ş. Hak Kullanım İşlemleri <a href="#">Haberin Devamı</a>
ALKA	24.12.2024 15:23 Alkim Kağıt Sanayi Ve Ticaret A.Ş. Pay Alım Satım Bildirimi <a href="#">Haberin Devamı</a>
CEMYS	24.12.2024 14:52 Çemtaş Çelik Makina Sanayi Ve Ticaret A.Ş. Arazi dahil Güneş Enerjisi Santrali yatırımı <a href="#">Haberin Devamı</a>
ASELS	24.12.2024 10:00 Aselsan Elektronik Sanayi Ve Ticaret A.Ş. Elektro-Optik FLIR Üretim Tesisi Yatırımı Hakkında <a href="#">Haberin Devamı</a>



## ING Yatırım Menkul Değerler A.Ş.

**Unvan** : ING Yatırım Menkul Değerler A.Ş.  
**Adres** : Reşit Paşa Mahallesi Eski Büyükdere Cad. No:8 Kat:10 34467 Sarıyer/İstanbul  
**E-Posta** : ingyatirim@ingyatirim.com.tr  
**Tel** : 0850 222 0 600

## YASAL UYARI

Bu Bülten; bir veya daha fazla sermaye piyasası aracı veya bunları ihraç eden ortaklıklar ve kuruluşlar ile piyasa eğilimleri hakkında, belirli bir kişiye veya mali durumları, risk ve getiri tercihleri benzer nitelikteki bir gruba yönelik olmamak kaydıyla, ING Yatırım Menkul Değerler A.Ş. müşterilerine ve/veya dağıtım kanallarına yönelik olarak ING Yatırım Menkul Değerler A.Ş.'nin anlaşmalı olduğu dışarıdan hizmet sağlayıcı kuruluşlar tarafından hazırlanmakta olup, Bu Bülten içerisinde sunulan bilgi, analiz, veri ve yorumlar yatırım danışmanlığı faaliyeti kapsamında değildir. Bu Bülten; genel nitelikte yorum ve tavsiye sunulması amacıyla, sermaye piyasası araçlarının mevcut veya gelecekteki fiyat veya değerlerine ilişkin araştırmalardan veya diğer bilgilerden yararlanılarak genel yatırım tavsiyesi olarak hazırlanmaktadır. Yatırım danışmanlığı hizmeti, yetkili kuruluşlar tarafından kişilerin risk ve getiri tercihleri dikkate alınarak kişiye özel sunulmakta olup, genel yatırım tavsiyeleri ise kişiye özel olmayan yatırım stratejileri veya tavsiyeleri içermektedir. Bu sebeple, Bu Bülten içerisinde sunulan bilgi, analiz, veri ve yorumlar mali durumunuz ile risk ve getiri tercihlerinize uygun olmayabileceği gibi, sadece Bu Bülten'e dayanılarak yatırım kararı verilmesi beklentilerinize uygun sonuçlar doğurmayabilir.

